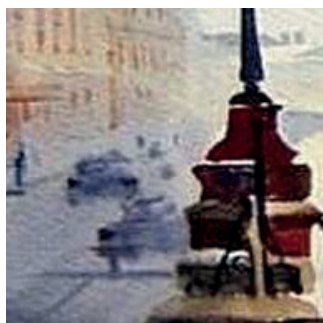
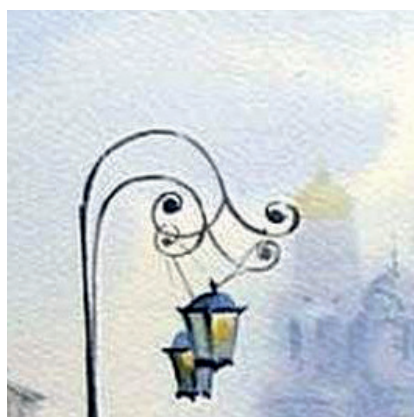


ПРОГРАММА

III Всероссийского форума директоров
организаций, осуществляющих стационарное
социальное обслуживание детей
с психическими расстройствами

«МЫ В ОТВЕТЕ ЗА НАШИХ ДЕТЕЙ»



2023

13-14 апреля

Санкт-Петербург

ПРОГРАММА

ФОРУМА ДИРЕКТОРОВ ОРГАНИЗАЦИЙ, ОСУЩЕСТВЛЯЮЩИХ СТАЦИОНАРНОЕ СОЦИАЛЬНОЕ ОБСЛУЖИВАНИЕ ДЕТЕЙ С ПСИХИЧЕСКИМИ РАССТРОЙСТВАМИ,

«МЫ В ОТВЕТЕ ЗА НАШИХ ДЕТЕЙ»

Организаторы: Министерство труда и социальной защиты Российской Федерации
Фонд поддержки детей, находящихся в трудной жизненной ситуации
Комитет по социальной политике Санкт-Петербурга

Участники: Директора организаций социального обслуживания, осуществляющих стационарное социальное обслуживание детей с психическими расстройствами (далее – ДДИ)
Руководители (заместители руководителей) органов исполнительной власти субъектов Российской Федерации в сфере социального обслуживания

РЕГЛАМЕНТ ФОРУМА

12 апреля 2023 года

15.00 – 18.00 Культурная программа (экскурсия)

13 апреля 2023 года

10.00 – 18.00 Программа для директоров организаций, осуществляющих стационарное социальное обслуживание детей с психическими расстройствами

10.00 – 18.00 Программа для руководителей органов исполнительной власти субъектов Российской Федерации в сфере социального обслуживания граждан

14 апреля 2023 года

10.00 – 11.30 Дискуссионные площадки

11.45 – 16.00 Пленарное заседание «Решаем старые проблемы»

17.00 – 18.00 Выездная программа организаций г. Санкт-Петербурга

после 18.00 Отъезд участников Форума



13 апреля 2023 года

**1. ПРОГРАММА ДЛЯ ДИРЕКТОРОВ ОРГАНИЗАЦИЙ,
ОСУЩЕСТВЛЯЮЩИХ СТАЦИОНАРНОЕ СОЦИАЛЬНОЕ ОБСЛУЖИВАНИЕ
ДЕТЕЙ С ПСИХИЧЕСКИМИ РАССТРОЙСТВАМИ**

ВЫЕЗДНОЙ МЕТОДИЧЕСКИЙ СЕМИНАР «РАЗГОВОР О САМОМ ГЛАВНОМ»

Детский дом-интернат № 4 г. Санкт-Петербурга (г. Павловск)

10.00 – 13.30 1 поток (4 группы)

14.30 – 18.00 2 поток (4 группы)

Площадка № 1 «Дети как дети»

Основные акценты	Модераторы
<p><i>Для чего нужна диспансеризация? Кто, где и когда проводит реабилитацию? Кому и когда нужна госпитализация? Что делаем с паллиативными детьми? Что дает лечебное питание? Зачем нужны активность и коммуникация? Как помогают ТСР, очки и слуховые аппараты? Где находим кадры и как их сохраняем? Кадры решают или кадры мешают? В чем обретаем новые смыслы?</i></p>	<p>Завьялова Анна Никитична, педиатр, гастроэнтеролог, диетолог, доцент кафедры общей медицинской практики Санкт-Петербургского государственного педиатрического медицинского университета, к. м. н.</p> <p>Пак Александр Анатольевич, заместитель директора по медицинской части ДДИ № 4 г. Санкт-Петербурга</p> <p>Петрова Антонина Ивановна, заведующая отделением 4 корпуса ДДИ № 4 г. Санкт-Петербурга</p>

Площадка № 2 «Детей надо учить всему»

Основные акценты	Модераторы
<p><i>Для чего отучаем от памперсов и протертой пищи? Как развиваем, где берем силы? Для чего и как меняем пространство? Чему и как учим? Чему научила нас школа, а чему мы ее? Куда и когда путешествуем? Вместе или вместо? Где находим кадры и как их сохраняем? Кадры решают или кадры мешают? В чем обретаем новые смыслы?</i></p>	<p>Прудникова Ольга Александровна, заместитель директора по учебно-воспитательной работе ДДИ № 4 г. Санкт-Петербурга</p> <p>Савельева Татьяна Михайловна, старший воспитатель 3 корпуса ДДИ № 4 г. Санкт-Петербурга</p> <p>Чернышова Елена Александровна, преподаватель Санкт-Петербургского городского информационно-методического центра «Семья»</p>

Площадка № 3 «Дети никому ничего не должны»

<i>Основные акценты</i>	<i>Модераторы</i>
<p><i>Как ломаем стереотипы ДДИ?</i></p> <p><i>Как меняем старые уклады на новые?</i></p> <p><i>Почему меньше спим и не живем в кроватях?</i></p> <p><i>Как поддерживаем атмосферу любви и творчества?</i></p> <p><i>Где и для чего создаем «личные пространства»?</i></p> <p><i>Что дают командная работа и супервизия?</i></p> <p><i>Зачем дружим с теми, кто не хочет дружить?</i></p> <p><i>Где находим кадры и как их сохраняем?</i></p> <p><i>Кадры решают или кадры мешают?</i></p> <p><i>В чем обретаем новые смыслы?</i></p>	<p>Алексеевко Андрей Александрович, директор ДДИ № 4 г. Санкт-Петербурга</p> <p>Капустянская Лариса Владимировна, начальник организационно-методического отдела ДДИ № 4 г. Санкт-Петербурга</p> <p>Пальмов Олег Игоревич, доцент кафедры психического здоровья и раннего сопровождения детей и родителей Санкт-Петербургского государственного университета, к. п. н.</p>

Площадка № 4 «Дети рождаются разными»

<i>Основные акценты</i>	<i>Модераторы</i>
<p><i>Как и зачем помогаем родителям?</i></p> <p><i>Из чего состоит система комплексной социальной поддержки семьи?</i></p> <p><i>Как дошли до пятидневки?</i></p> <p><i>Почему нет дневного пребывания?</i></p> <p><i>Какое соглашение заключаем с родителями?</i></p> <p><i>Что такое семейное проживание?</i></p> <p><i>Как учим и учимся любить?</i></p> <p><i>Как из родителей растим значимых взрослых?</i></p> <p><i>Где находим кадры и как их сохраняем?</i></p> <p><i>Кадры решают или кадры мешают?</i></p> <p><i>В чем обретаем новые смыслы?</i></p>	<p>Киселева Юлия Александровна, начальник отдела ДДИ № 4 г. Санкт-Петербурга</p> <p>Македонова Ирина Евгеньевна, заместитель директора по учебно-воспитательной работе ДДИ № 4 г. Санкт-Петербурга</p> <p>Мирошниченко Оксана Анатольевна, начальник научно-методологического отдела федерального ресурсного (информационно-методического) центра по формированию доступной среды для инвалидов и других маломобильных групп населения, к. п. н.</p>

ВЫЕЗДНОЙ МЕТОДИЧЕСКИЙ СЕМИНАР «РАЗГОВОР О САМОМ ГЛАВНОМ»

Детский дом-интернат № 1 г. Санкт-Петербурга (г. Петергоф)

10.00 – 13.30 2 поток (4 группы)

14.30 – 18.00 1 поток (4 группы)

Площадка № 1 «Идеи, ресурсы, события»

<i>Основные акценты</i>	<i>Модераторы</i>
<p><i>Почему не ищем легких путей?</i></p> <p><i>Где берем идеи, средства, людей, проекты?</i></p> <p><i>Как пространство делаем соратником?</i></p> <p><i>Как поддерживаем творческую атмосферу?</i></p> <p><i>Как учимся развивать индивидуальность?</i></p> <p><i>Что делаем для самых слабых?</i></p> <p><i>Как внедряем новые идеи и профилируем выгорание?</i></p> <p><i>Где находим кадры и как их сохраняем?</i></p> <p><i>Кадры решают или кадры мешают?</i></p> <p><i>В чем обретаем новые смыслы?</i></p>	<p>Асикритов Валерий Николаевич, директор ДДИ № 1 г. Санкт-Петербурга</p> <p>Лебедева Марина Магомедовна, заместитель директора по медицинской части ДДИ № 1 г. Санкт-Петербурга</p> <p>Насырова Екатерина Викторовна, заведующая организационно-методическим отделом ДДИ № 1 г. Санкт-Петербурга</p> <p>Яценко Антонина Владимировна, заведующая структурным подразделением психолого-педагогической помощи детям с умеренной умственной отсталостью ДДИ № 1 г. Санкт-Петербурга</p>

Площадка № 2 «Учим и учимся»

<i>Основные акценты</i>	<i>Модераторы</i>
<p><i>Почему учим сами?</i></p> <p><i>Чему и как учим, есть ли у нас соратники?</i></p> <p><i>Чему научились, а чему только учимся?</i></p> <p><i>Для чего участвуем в сетевом договоре?</i></p> <p><i>Как учимся по СИПР?</i></p> <p><i>Что дает дополнительное образование?</i></p> <p><i>Зачем реализуем вариативное обучение?</i></p> <p><i>Где находим кадры и как их сохраняем?</i></p> <p><i>Кадры решают или кадры мешают?</i></p> <p><i>В чем обретаем новые смыслы?</i></p>	<p>Алексеева Татьяна Анатольевна, учитель-дефектолог ДДИ № 1 г. Санкт-Петербурга</p> <p>Кайкина Людмила Ивановна, заместитель директора по учебно-воспитательной работе ДДИ № 1 г. Санкт-Петербурга</p> <p>Корельская Марина Ивановна, заведующая II детским отделением ДДИ № 1 г. Санкт-Петербурга</p> <p>Смоляк Елена Владимировна, заведующая отделом социальной помощи ДДИ № 1 г. Санкт-Петербурга</p>

Площадка № 3 «От ручного труда к трудоустройству»

<i>Основные акценты</i>	<i>Модераторы</i>
<i>Что понимаем под трудовым воспитанием и обучением?</i>	Андреева Елена Александровна , заместитель директора по административно-технической части ДДИ № 1 г. Санкт-Петербурга
<i>Чем помогают трудовое воспитание и обучение?</i>	Мисюра Ирина Германовна , главная медицинская сестра ДДИ № 1 г. Санкт-Петербурга
<i>Как и когда открываем таланты и способности?</i>	Ратникова Виктория Викторовна , заместитель директора – руководитель Центра социальной и трудовой реабилитации ДДИ № 1 г. Санкт-Петербурга
<i>Как и с помощью чего формируем трудовые навыки?</i>	Чеченкова Екатерина Владимировна , заведующая структурным подразделением психолого-педагогической помощи детям с тяжелыми и множественными нарушениями развития ДДИ № 1 г. Санкт-Петербурга
<i>Как находим общие интересы с работодателями?</i>	
<i>Как и для чего изучаем рынок труда?</i>	
<i>Чем и как помогаем трудоустроенным?</i>	
<i>Где находим кадры и как их сохраняем?</i>	
<i>Кадры решают или кадры мешают?</i>	
<i>В чем обретаем новые смыслы?</i>	

Площадка № 4 «На пороге взросления»

<i>Основные акценты</i>	<i>Модераторы</i>
<i>Как и кого выбираем для проживания в учебно-тренировочной квартире?</i>	Арасланов Тимур Ильдарович , заведующий I общим отделением ДДИ № 1 г. Санкт-Петербурга
<i>Как готовим к учебно-тренировочному проживанию?</i>	Баланчивадзе Светлана Валерьевна , юрисконсульт ДДИ № 1 г. Санкт-Петербурга
<i>Чему и зачем учим в учебно-тренировочной квартире?</i>	Падалка Людмила Карловна , заместитель директора по социальным вопросам ДДИ № 1 г. Санкт-Петербурга
<i>Кого и с какого возраста готовим к сопровождаемому проживанию?</i>	Сапежко Валентина Николаевна , заведующая специализированным структурным образовательным подразделением ДДИ № 1 г. Санкт-Петербурга
<i>Какие ресурсы используем для подготовки к взрослой жизни?</i>	
<i>Как интегрируем в социум?</i>	
<i>С чем отпускаем во взрослую жизнь?</i>	
<i>Где находим кадры и как их сохраняем?</i>	
<i>Кадры решают или кадры мешают?</i>	
<i>В чем обретаем новые смыслы?</i>	

2. ПРОГРАММА ДЛЯ РУКОВОДИТЕЛЕЙ ОРГАНОВ ИСПОЛНИТЕЛЬНОЙ ВЛАСТИ СУБЪЕКТОВ РОССИЙСКОЙ ФЕДЕРАЦИИ В СФЕРЕ СОЦИАЛЬНОГО ОБСЛУЖИВАНИЯ ГРАЖДАН

ВЫЕЗДНАЯ СЕССИЯ «АЛЬТЕРНАТИВА ЕСТЬ ВСЕГДА»

**Центр социальной реабилитации инвалидов и детей-инвалидов Невского района
(г. Санкт-Петербург)**

10.00 – 13.30 1 поток (2 группы)

14.30 – 18.00 2 поток (2 группы)

Площадка № 1 «Системная поддержка семей с детьми-инвалидами»

<i>Основные акценты</i>	<i>Модераторы</i>
<i>Как превратить родителей в союзников и помощников?</i>	Гаврилова Анна Евгеньевна , заместитель директора ЦСР инвалидов и детей-инвалидов Невского района г. Санкт-Петербурга
<i>Что важнее – развивать ребенка или работать с семьей?</i>	Глинская Наталья Ивановна , логопед социально-реабилитационного отделения детей-инвалидов № 2 ЦСР инвалидов и детей-инвалидов Невского района г. Санкт-Петербурга
<i>Как выйти за рамки домашнего пребывания?</i>	Дементьева Ярослава Александровна , педагог-психолог социально-реабилитационного отделения детей-инвалидов № 2 ЦСР инвалидов и детей-инвалидов Невского района г. Санкт-Петербурга
<i>Возможна ли реабилитация на дому?</i>	
<i>Как появляются новые идеи?</i>	Романова Наталия Алексеевна , заведующая социально-реабилитационным отделением детей-инвалидов № 2 ЦСР инвалидов и детей-инвалидов Невского района г. Санкт-Петербурга
<i>Зачем обновлять технологии?</i>	
<i>Что дает командная работа?</i>	
<i>Где взять ресурсы?</i>	
<i>Кто и почему нам помогает?</i>	
<i>Что делать с выросшим ребенком?</i>	

Площадка № 2 «Системная поддержка молодых инвалидов»

<i>Основные акценты</i>	<i>Модераторы</i>
<i>Как не попасть в стационарную организацию?</i>	Жукова Татьяна Николаевна , директор ЦСР инвалидов и детей-инвалидов Невского района г. Санкт-Петербурга
<i>Оправдано ли самостоятельное проживание?</i>	
<i>Кому и зачем нужно временное проживание?</i>	Миронова Екатерина Владимировна , заведующая отделением профессиональной ориентации детей-инвалидов и профессиональной реабилитации инвалидов трудоспособного возраста ЦСР инвалидов и детей-инвалидов
<i>Что важнее: уход или реабилитация?</i>	
<i>Для чего нужен индивидуальный маршрут реабилитации?</i>	
<i>Нужно ли отвечать на все запросы законных</i>	

<p>представителей?</p> <p>Как развивать навыки независимости от ближайшего окружения?</p> <p>Как научиться жить «полной» жизнью?</p> <p>Как включиться в трудовые отношения?</p> <p>Как развивать социальное партнерство?</p>	<p>Невского района г. Санкт-Петербурга</p> <p>Павлова Елена Александровна, заведующая отделением дневного пребывания инвалидов трудоспособного возраста № 2 ЦСР инвалидов и детей-инвалидов Невского района г. Санкт-Петербурга</p>
---	--

Мультицентр социальной и трудовой интеграции Ленинградской области (г. Всеволожск)

10.00 – 13.30 2 поток (2 группы)

14.30 – 18.00 1 поток (2 группы)

Площадка № 1 «Учим самостоятельности: социум и быт»

Основные акценты

Модераторы

<p>Что такое автономное и нетиповое учреждение?</p> <p>Если хочешь быть красивым, поступи в гусары!</p> <p>В жизни нет ничего лучше собственного опыта!</p> <p>Счастлив тот, кто счастлив у себя дома!</p> <p>Не считай дни, месяцы, годы, научись извлекать из них пользу!</p>	<p>Дрозденко Ирина Григорьевна, директор Мультицентра социальной и трудовой интеграции Ленинградской области</p> <p>Миллер Юлия Сергеевна, заместитель директора по учебно-воспитательной работе Мультицентра социальной и трудовой интеграции Ленинградской области</p>
---	--

Площадка № 2 «Учим самостоятельности: профессия и трудоустройство»

Основные акценты

Модераторы

<p>Учим для корочки или для жизни?</p> <p>Выбор профессии человека с инвалидностью: свободное «плавание», или экспертное мнение специалистов?</p> <p>Как и каким профессиям учим?</p> <p>Профессиональное обучение как «спасательный круг»!</p> <p>Дуальное обучение: теория или практика?</p> <p>Модульность обучения как один из способов индивидуализации образовательного маршрута!</p> <p>Достойный трудится для человечества!</p> <p>Что делать, если трудоустройство в открытый рынок труда не доступно?</p> <p>Жить – значит работать!</p> <p>Что понимаем под мерами поддержки при сопровождаемом трудоустройстве в открытом рынке труда?</p>	<p>Ваховская Ксения Александровна, заместитель директора по трудоустройству и занятости Мультицентра социальной и трудовой интеграции Ленинградской области</p> <p>Степанова Екатерина Васильевна, заместитель директора по учебно-производственной работе Мультицентра социальной и трудовой интеграции Ленинградской области</p>
--	--



14 апреля 2023 года

1. ДИСКУССИОННЫЕ ПЛОЩАДКИ

Административно-деловой комплекс «Невская ратуша»
(г. Санкт-Петербург, Новгородская ул., 20, лит. А)

10.00 – 11.30

№ 1 «Как родителям стать родителями?»

<i>Вопросы к обсуждению</i>	<i>Модераторы</i>
<p>1. Как помочь родителям, поместившим ребенка в ДДИ, перестать бояться своих детей, ответственности за них?</p> <p>2. Как родителям перестать быть потребителями и взять ответственность на себя?</p> <p>3. Чем ДДИ может помочь родителям?</p> <p>4. Как сформировать у родителя адекватные ожидания от пребывания ребенка в ДДИ?</p> <p>5. Как долго «родительский ребенок» может находиться в ДДИ?</p> <p>6. Какие инструменты и ресурсы есть у ДДИ для того, чтобы напомнить родителю, что он – родитель?</p> <p>7. Почему ребенку дома всегда лучше?</p> <p>8. Что такое детское счастье?</p>	<p>Асикритов Валерий Николаевич, директор ДДИ № 1 г. Санкт-Петербурга</p> <p>Ворошилова Елена Леонидовна, заведующая лабораторией образования и комплексной абилитации детей с нарушениями речи ФГБНУ «Институт коррекционной педагогики Российской академии образования» Минпросвещения России, к. п. н.</p> <p>Гавронская Екатерина Львовна, заместитель директора Департамента социальной защиты и социального обслуживания Минтруда России</p> <p>Жукова Татьяна Николаевна, директор Центра социальной реабилитации инвалидов и детей-инвалидов Невского района г. Санкт-Петербурга</p> <p>Минькова Надежда Константиновна, начальник Управления по координации деятельности подведомственных учреждений Комитета по социальной политике Санкт-Петербурга</p> <p>Котельникова Анна Сергеевна, член Общественного совета при Уполномоченном при Президенте Российской Федерации по правам ребенка, учредитель и исполнительный директор Благотворительного фонда «Дорога жизни»</p>

№ 2 «Недееспособность: благо или вред?»

<i>Вопросы к обсуждению</i>	<i>Модераторы</i>
<p>1. Какова необходимость лишать людей дееспособности в детском возрасте?</p> <p>2. Кому выгодно признавать детей 14 –17 лет недееспособными?</p>	<p>Васько Тарас Николаевич, директор Департамента социальной защиты и социального обслуживания Минтруда России</p> <p>Заблоцкис Елена Юрьевна, юрист РООО</p>

<p>3. Недееспособные «по суду»: есть ли шанс вернуть дееспособность?</p> <p>4. В чем помогают и от чего защищают недееспособность и ограниченная дееспособность?</p> <p>5. Как ребенку из ДДИ получить медицинскую помощь в медицинской организации без оформления информированного согласия?</p> <p>6. Есть ли у недееспособного право выбора?</p> <p>7. Лишение дееспособности – удобная привычка или оправданная реальность?</p>	<p>«Центр лечебной педагогики»</p> <p>Калинина Вера Викторовна, заместитель директора по социальным вопросам ПНИ № 10 г. Санкт-Петербурга</p> <p>Петрякова Ирина Сафуановна, директор Петровск-Забайкальского детского дома-интерната для умственно отсталых детей Забайкальского края</p> <p>Русаковская Ольга Алексеевна, старший научный сотрудник отделения судебно-психиатрической экспертизы в гражданском процессе ФГБУ «НМИЦ ПН им. В.П. Сербского» Минздрава России</p> <p>Яцышин Сергей Михайлович, директор Центра социальной реабилитации инвалидов и детей-инвалидов Калининского района г. Санкт-Петербурга</p>
---	---

№ 3 «Врачи в ДДИ: нужны или не нужны?»

<i>Вопросы к обсуждению</i>	<i>Модераторы</i>
<p>1. Кто реально лечит детей из ДДИ?</p> <p>2. Кто несет ответственность за здоровье ребенка?</p> <p>3. Как осуществлять контроль за оказанием медицинской помощи детям в ДДИ?</p> <p>4. Доступны ли детям из ДДИ передовые методы лечения и современные лекарства?</p> <p>5. Как сделать передовые методы лечения доступными для детей из ДДИ?</p> <p>6. Соответствует ли медицинская помощь, оказываемая в ДДИ, действующим протоколам лечения и клиническим рекомендациям?</p> <p>7. Где и как часто врачи ДДИ повышают свою квалификацию?</p> <p>8. Как получить медицинскую помощь, если до нее 300 км?</p> <p>9. Может ли ДДИ обойтись без врачей вообще? Кто от этого выиграет?</p> <p>10. Как включить медицинских работников в ДДИ в систему финансирования ОМС?</p>	<p>Алексеевко Андрей Александрович, директор ДДИ № 4 г. Санкт-Петербурга</p> <p>Меньщиков Григорий Константинович, начальник отдела Департамента социальной защиты и социального обслуживания Минтруда России</p> <p>Мотовилов Дмитрий Леонидович, заместитель председателя Комитета по здравоохранению Санкт-Петербурга</p> <p>Таран Наталья Николаевна, старший научный сотрудник ФГБУН «ФИЦ питания и биотехнологии» Минобрнауки России</p> <p>Федермессер Анна Константиновна, член Совета при Правительстве Российской Федерации по вопросам попечительства в социальной сфере, руководитель Московского многопрофильного центра паллиативной помощи</p> <p>Цветкова Елена Евгеньевна, директор Центра социальной поддержки и реабилитации детей-инвалидов «Дом Детей» г. Москвы</p>

№ 4 «Есть ли жизнь после ДДИ – надо ли об этом думать директору ДДИ?»

Вопросы к обсуждению

Модераторы

<p>1. Как лучше: жить одному или в компании похожих людей?</p> <p>2. Есть ли у выпускника ДДИ право выбора места жительства (пребывания)?</p> <p>3. Кому хорошо в сопровождаемом проживании, а кому плохо?</p> <p>4. Как ПНИ превратить в лучший вариант ДДИ?</p> <p>5. Получил профессию – что дальше? А если не получил?</p> <p>6. Как получить качественное образование?</p> <p>7. Как превратить мечту в реальность?</p> <p>8. Есть ли польза от сопровождаемого проживания?</p> <p>9. Как долго надо тренироваться для самостоятельного или сопровождаемого проживания?</p>	<p>Бакулина Елена Геннадьевна, референт Департамента социальной защиты и социального обслуживания Минтруда России</p> <p>Белая Светлана Владимировна, директор ПНИ № 7 г. Санкт-Петербурга</p> <p>Битова Анна Львовна, член Совета при Правительстве Российской Федерации по вопросам попечительства в социальной сфере, председатель правления РООО «Центр лечебной педагогики»</p> <p>Васильев Сергей Павлович, директор ДДИ № 3 г. Санкт-Петербурга</p> <p>Ващенко Елена Николаевна, директор Бельско-Устьенского дома-интерната Псковской области</p> <p>Дрозденко Ирина Григорьевна, директор Мультицентра социальной и трудовой интеграции Ленинградской области</p> <p>Корельская Наталья Георгиевна, директор Центра поддерживаемого проживания ГАООРДИ</p>
--	--

2. ПЛЕНАРНОЕ ЗАСЕДАНИЕ «РЕШАЕМ СТАРЫЕ ПРОБЛЕМЫ»

Административно-деловой комплекс «Невская ратуша» (г. Санкт-Петербург)	
11.45 – 13.10	Часть I
13.10 – 14.10	Перерыв
14.10 – 16.00	Часть II

Модераторы:

Баталина Ольга Юрьевна, первый заместитель Министра труда и социальной защиты Российской Федерации

Фидрикова Елена Николаевна, председатель Комитета по социальной политике Санкт-Петербурга

Открытие. Приветствие

11.45 – 12.00	Эргашев Олег Николаевич , вице-губернатор Санкт-Петербурга Гордеева Марина Владимировна , председатель правления Фонда поддержки детей, находящихся в трудной жизненной ситуации
----------------------	---

Доклады

12.00 – 12.20	Баталина Ольга Юрьевна , первый заместитель Министра труда и социальной защиты Российской Федерации	<i>Государственная политика в интересах детей</i>
12.20 – 12.30	Фидрикова Елена Николаевна , председатель Комитета по социальной политике Санкт-Петербурга	<i>Реализация права детей на достойную жизнь: опыт Санкт-Петербурга</i>
12.30 – 12.40	Ворошилова Елена Леонидовна , заведующая лабораторией образования и комплексной реабилитации детей с нарушениями речи ФГБНУ «Институт коррекционной педагогики Российской академии образования» Минпросвещения России, к. п. н.	<i>Права и проблемы детей-инвалидов в получении образования</i>
12.40 – 12.50	Таран Наталья Николаевна , старший научный сотрудник ФГБУН «ФИЦ питания и биотехнологии» Минобрнауки России, к. м. н.	<i>Современные возможности оказания помощи детям с дефицитом массы тела</i>
12.50 – 13.00	Русаковская Ольга Алексеевна , старший научный сотрудник отделения судебно-психиатрической экспертизы в гражданском процессе ФГБУ «НМИЦ ПН им. В. П. Сербского» Минздрава России, к. м. н.	<i>Обоснованность лишения дееспособности детей с психическими расстройствами</i>
13.00 – 13.10	Битова Анна Львовна , член Совета при Правительстве Российской Федерации по вопросам попечительства в социальной сфере, председатель правления РООО «Центр лечебной педагогики»	<i>Право ребенка жить и воспитываться в семье</i>

Перерыв

Доклады

14.10 – 14.20	Федермессер Анна Константиновна , член Совета при Правительстве Российской Федерации по вопросам попечительства в социальной сфере, руководитель Московского многопрофильного центра паллиативной помощи	<i>Можно ли из кризиса выйти победителем?</i>
14.20 – 14.30	Островская Марина Александровна , Министр социального развития Республики Марий Эл	<i>Уроки пандемии: начало смелых преобразований в системе социального обслуживания</i>
14.30 – 14.40	Ващенко Елена Николаевна , директор Бельско-Устьенского дома-интерната Псковской области	<i>Проект «Залужье»: что не сбылось?</i>
14.40 – 14.50	Петрякова Ирина Сафуановна , директор Петровск-Забайкальского детского дома-интерната для умственно отсталых детей Забайкальского края	<i>Находить решения и возможности</i>
14.50 – 15.00	Рычков Алексей Николаевич , директор Мурыгинского детского дома-интерната Кировской области	<i>7 шагов чтобы поверить в себя – директорский опыт</i>
15.00 – 15.10	Клименко Ольга Николаевна , директор Ипатовского детского дома-интерната для умственно отсталых детей Ставропольского края	<i>Сохраняя семью (об отделении дневного пребывания для «родительских детей»)</i>
15.10 – 15.20	Цветкова Елена Евгеньевна , директор Центра социальной поддержки и реабилитации детей-инвалидов «Дом Детей» г. Москвы	<i>Детство – это про дом и про любовь</i>
15.20 – 15.30	Качалова Ума Абубакаровна , директор детского дома-интерната для умственно отсталых детей «Забота» Республики Дагестан	<i>Как меняется наша повседневность: новый быт, культура, отношения (об изменениях для детей, родителей, персонала)</i>
15.30 – 15.40	Абдреева Юлия Ивановна , заместитель Министра труда, занятости и социальной защиты Республики Татарстан	<i>Жизнь в режиме перемен (о работе с детьми-инвалидами и молодыми инвалидами)</i>
15.40 – 15.50	Котельникова Анна Сергеевна , член Общественного совета при Уполномоченном при Президенте Российской Федерации по правам ребенка, учредитель и исполнительный директор Благотворительного фонда «Дорога жизни»	<i>Увидеть. Полюбить. Принять. Как найти своего ребенка?</i>

Подведение итогов. Закрытие

15.50 – 16.00	Баталина Ольга Юрьевна , первый заместитель Министра труда и социальной защиты Российской Федерации	
------------------	--	--

3. ВЫЕЗДНАЯ ПРОГРАММА ОРГАНИЗАЦИЙ Г. САНКТ-ПЕТЕРБУРГА

*Центр социальной
реабилитации инвалидов
и детей-инвалидов
Адмиралтейского района
Санкт-Петербурга*

*Санкт-Петербургская
ассоциация общественных
объединений родителей
детей-инвалидов «ГАООРДИ»*

*Санкт-Петербургский
институт раннего
вмешательства*